

ROSYTH SCHOOL

乐赛学校

2014 年二年级华文测验 (一)

2014 Primary 2 Chinese Language Holistic Assessment 1

姓名: _____ ()

成绩: ____ / 20

班级: P2 _____

日期: 三月四日

家长签名: _____

(一) 词语选择 (4 题 4 分)

选出适当的词语, 把代表它的数字填写在括号里。

每个词语只能用一次。



1. 难看

2. 常常

3. 肉干

4. 组屋

5. 不敢

6. 新年



例: 同学们都说我的头发很 ()。----- (1)

Q1. 小丽的门牙掉了, 她 () 开口说话。----- ()

Q2. 小美喜欢吃花生, 我喜欢吃 ()。----- ()

Q3. 我们就住在那座新建好的 () 里。----- ()

Q4. 我和爷爷 () 去牛车水买东西。----- ()

(二) 选一选 (4 题 4 分)

选出适当的答案，然后把代表它的数字写在括号里。

例：弟弟在花 (①园 ②圆) 里种了一朵花。 (1)

Q5. 你们要去 (①哪 ②那) 里找老师? ()

Q6. 开学了，我是 (①弟 ②第) 一个到学校的学生! ... ()

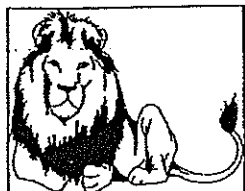
Q7. 农 (①夫 ②天) 在田里种了很多白菜。 ()

Q8. 哥哥躺在草地上， (①突 ②突) 然看到一只鸟飞过。 ...
..... ()

(三) 配一配，连一连 (4题4分)

把左右两边相关的字和图画连起来。

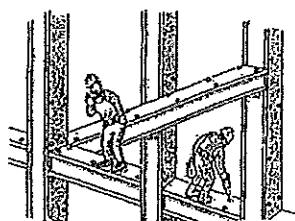
例子：



*

* 工地

Q9



*

* 拍手

Q10



*

* 狮子

Q11



*

* 拜年

Q12



*

* 护士

YEAR: 2014

LEVEL: P2

SCHOOL: ROSYTH

SUBJECT: CHINESE

SEMESTER: CA1

Q1	Q2	Q3	Q4	Q5	Q6	Q7	Q8
5	3	4	2	1	2	1	2

9. 工地
10. 拜年
11. 护士
12. 拍手
13. 带
14. 几
15. 还
16. 两
17. 叫
18. 站
19. 唱
20. 真

